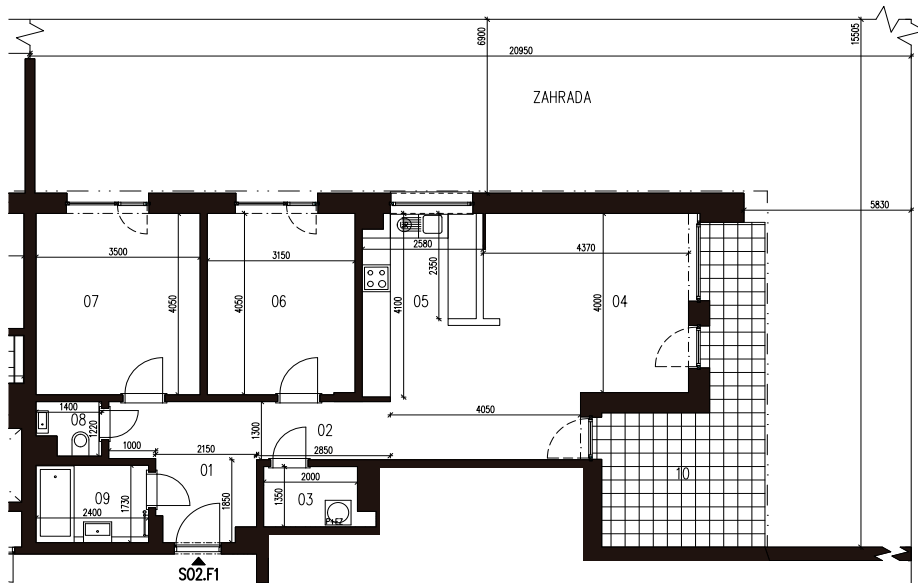


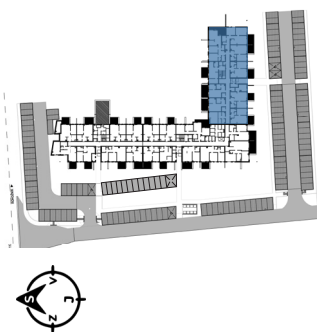
## BYTOVÝ DOM S0102, 1NP

### BYT F1, 3-IZBOVÝ BYT

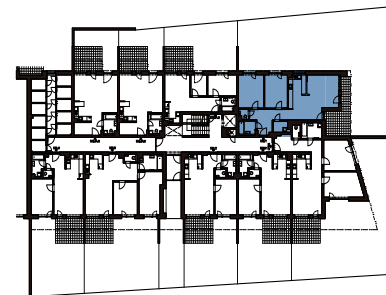


01	Zádverie	3,84m <sup>2</sup>
02	CHODBA	13,48m <sup>2</sup>
03	Technická miestnosť	3,11m <sup>2</sup>
04	Obývacia izba s jedálňou	19,75m <sup>2</sup>
05	Kuchyňa	9,30m <sup>2</sup>
06	Izba	13,11m <sup>2</sup>
07	Spálňa	14,55m <sup>2</sup>
08	WC	1,59m <sup>2</sup>
09	Kúpeľňa	4,21m <sup>2</sup>
<b>SPOLU</b>	<b>INTERIÉR</b>	<b>82,94m<sup>2</sup></b>
10	Terasa	16,44m <sup>2</sup>
	Pozemok	194,75m <sup>2</sup>
<b>SPOLU</b>	<b>EXTERIÉR</b>	<b>194,75m<sup>2</sup></b>
<b>SPOLU</b>		<b>277,69m<sup>2</sup></b>

LOKALITA



PÔDORYS PODLAŽIA



POSCHODIE



Uvedené rozmery a zákresy sú vyhotovené na základe projektovej dokumentácie.