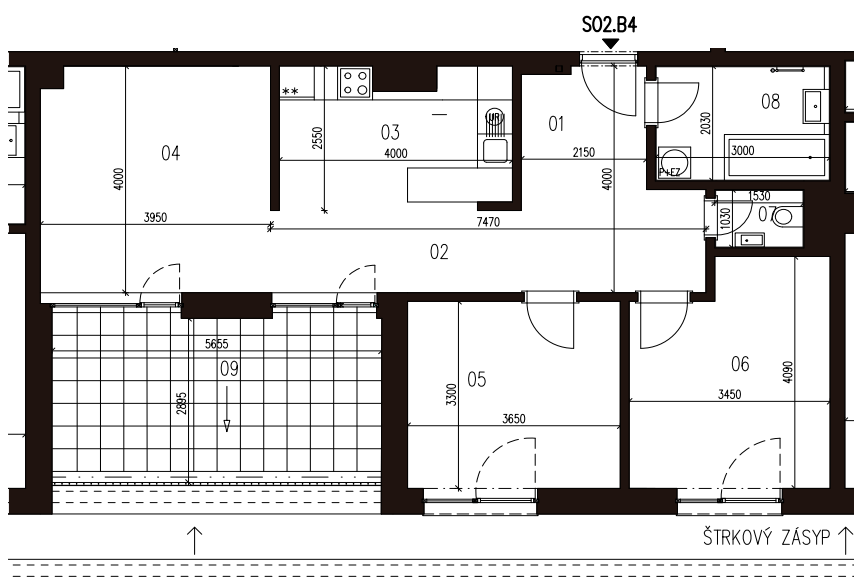




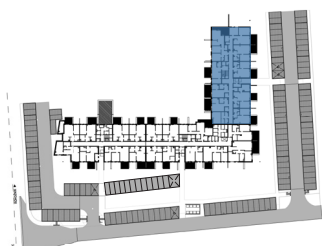
BYTOVÝ DOM S0102, 4NP

BYT B3, 3-IZBOVÝ BYT

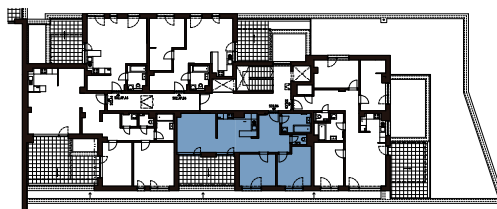


01	Zádvie	5,46m ²
02	Chodba	11,46m ²
03	Kuchyňa s jedalňou	9,52m ²
04	Obývacia izba	16,26m ²
05	Spálňa	12,43m ²
06	Izba	13,33m ²
07	WC	1,63m ²
08	Kúpeľňa	6,15m ²
SPOLU	INTERIÉR	76,24m²
09	Terasa	20,23m ²
SPOLU	EXTERIÉR	20,23m²
SPOLU		96,47m²

LOKALITA



PÔDORYS PODLAŽIA



POSCHODIE



Uvedené rozmery a zákresy sú vyhotovené na základe projektovej dokumentácie.