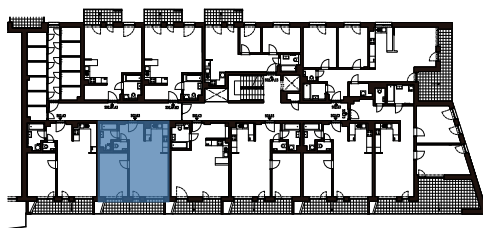

BYTOVÝ DOM S0102, 3NP
BYT B3, 2-IZBOVÝ BYT

01	Zádverie	4,65m ²
02	Kuchyňa s jedálňou	8,99m ²
03	Obývacia izba	18,79m ²
04	Spáľňa	13,73m ²
05	Kúpeľňa	4,60m ²
06	WC	1,58m ²
SPOLU	INTERIÉR	52,34m²
07	Balkón	8,81m ²
SPOLU	EXTERIÉR	8,81m²
SPOLU		61,15m²

LOKALITA



PÔDORYS PODLAŽIA



POSCHODIE



Uvedené rozmery a zákresy sú vyhotovené na základe projektovej dokumentácie.