

BYTOVÝ DOM S0102, 3NP

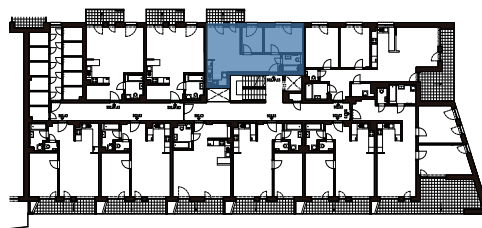
APARTMÁN AP. C3, 3-IZBOVÝ APARTMÁN

01	Zádvrie s chodbou	7,78m ²
02	Kúpeľňa s WC	3,57m ²
03	Spálňa	10,87m ²
04	Pracovňa	6,01m ²
05	Obývacia izba	12,13m ²
06	Kuchýňa s jedálňou	7,05m ²
SPOLU	INTERIÉR	47,41m²
07	Balkón	5,41m ²
SPOLU	EXTERIÉR	5,41m²
SPOLU	SPOLU	52,82m²

LOKALITA



PÔDORYS PODLAŽIA



POSCHODIE



Uvedené rozmery a zákresy sú vyhotovené na základe projektovej dokumentácie.