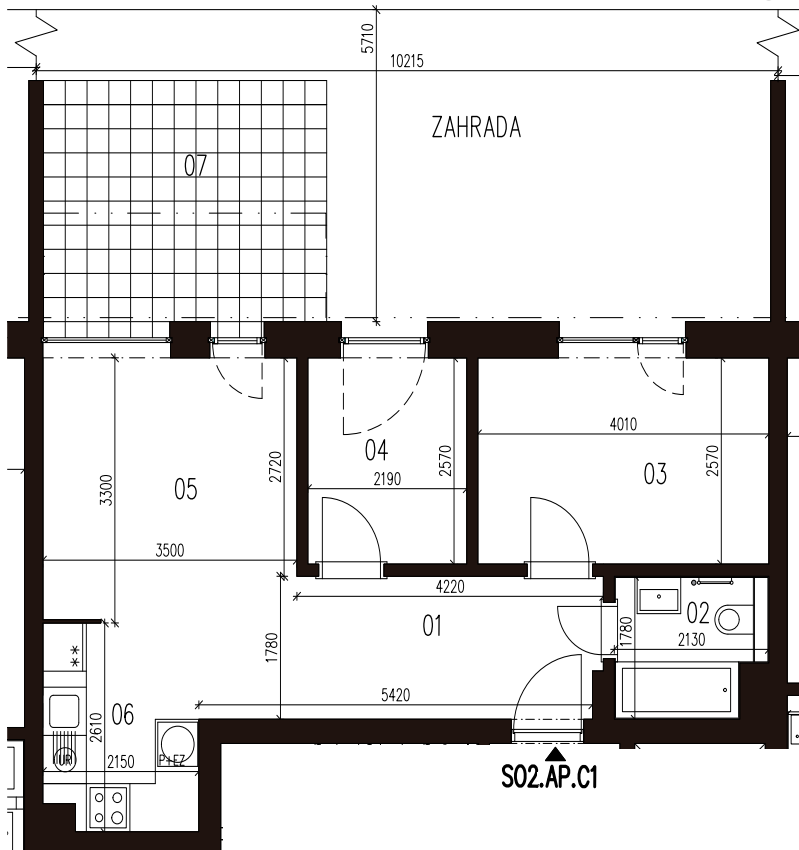




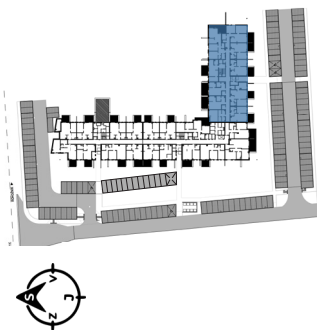
BYTOVÝ DOM S0102, 1NP

APARTMÁN AP. C1, 3-IZBOVÝ APARTMÁN

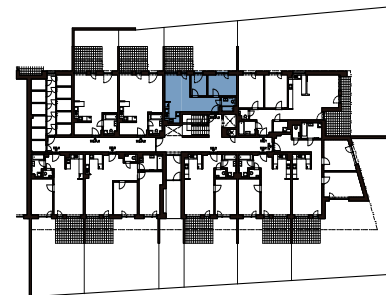


01	Zádverie s chodbou	7,82m ²
02	Kúpeľňa s WC	3,56m ²
03	Spáľňa	10,67m ²
04	Pracovňa	5,90m ²
05	Obývací izba	11,98m ²
06	Kuchyňa s jedálňou	7,05m ²
SPOLU	INTERIÉR	46,98m²
07	Terasa	12,24m ²
	Pozemok	56,93m ²
SPOLU	EXTERIÉR	56,93m²
SPOLU		103,91m²

LOKALITA



PÔDORYS PODLAŽIA



POSCHODIE



Uvedené rozmery a zákresy sú vyhotovené na základe projektovej dokumentácie.