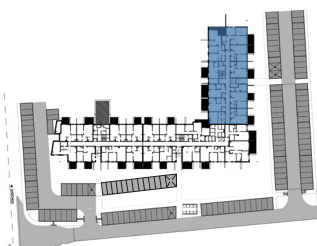


BYTOVÝ DOM S0102, 3NP

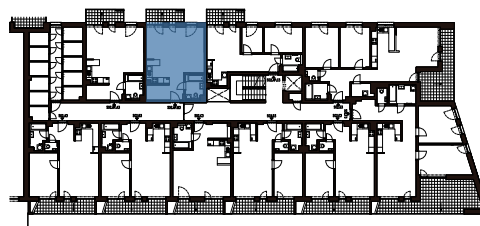
APARTMÁN AP. B3, 1-IZBOVÝ APARTMÁN

01	Zádverie	4,29m ²
02	Kúpeľňa s WC	4,98m ²
03	Apartment	25,41m ²
04	Kuchyňa	5,59m ²
05	Šatník	3,71m ²
SPOLU	INTERIÉR	43,98m²
06	Balkón	5,41m ²
SPOLU	EXTERIÉR	5,41m²
SPOLU		49,39m²

LOKALITA



PÔDORYS PODLAŽIA



POSCHODIE



Uvedené rozmery a zákresy sú vyhotovené na základe projektovej dokumentácie.