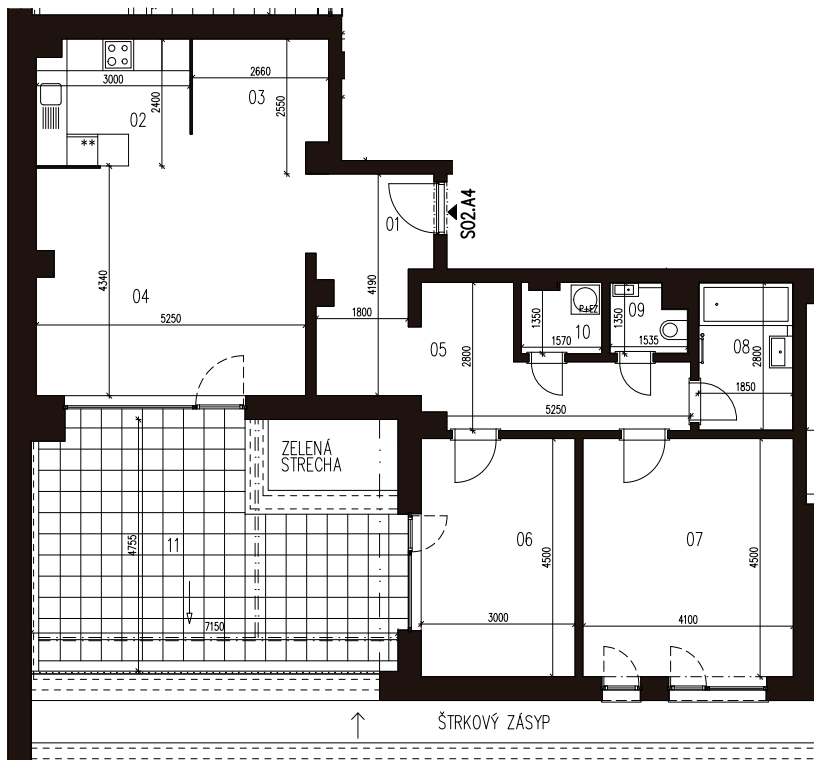


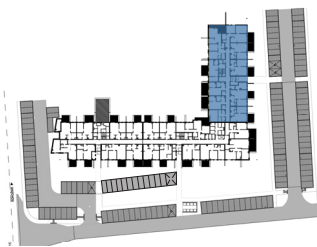
BYTOVÝ DOM S0102, 4NP

BYT A4 , 3-IZBOVÝ BYT

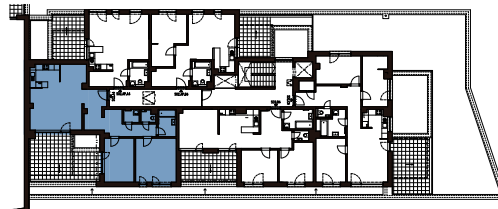


01	Zádverie	8,79m ²
02	Kuchyňa	7,30m ²
03	Jedáleň	6,11m ²
04	Obývacia izba	21,44m ²
05	Chodba	10,00m ²
06	Spálňa	13,96m ²
07	Izba	19,00m ²
08	Kúpeľňa	5,24m ²
09	WC	1,87m ²
10	Technická miestnosť	2,08m ²
SPOLU	INTERIÉR	95,79m²
11	Terasa	28,87m ²
	Zelená strecha	3,22m ²
SPOLU	EXTERIÉR	32,09m²
SPOLU		127,88m²

LOKALITA



PÔDORYS PODLAŽIA



POSCHODIE



Uvedené rozmery a zákresy sú vyhotovené na základe projektovej dokumentácie.