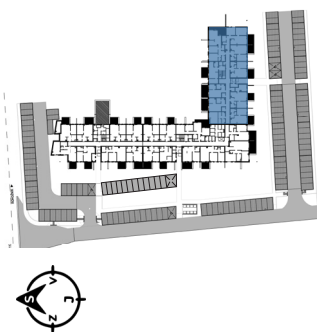

BYTOVÝ DOM S0102, 1NP

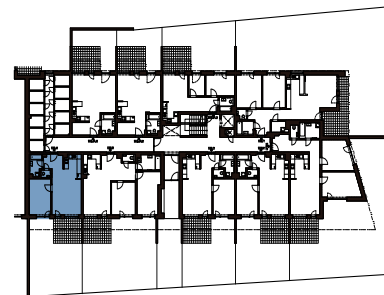
BYT A1, 2-IZBOVÝ BYT

01	Zádvrie	4,79m ²
02	Kuchyňa s jedálňou	9,17m ²
03	Obývacia izba	18,46m ²
04	Spáľňa	13,61m ²
05	Kúpeľna	4,59m ²
06	WC	1,31m ²
SPOLU	INTERIÉR	51,93m²
07	Terasa	12,24m ²
	Pozemok	70,59m ²
SPOLU	EXTERIÉR	70,59m²
SPOLU		122,52m²

LOKALITA



PÔDORYS PODLAŽIA



POSCHODIE



Uvedené rozmery a zákresy sú vyhotovené na základe projektovej dokumentácie.