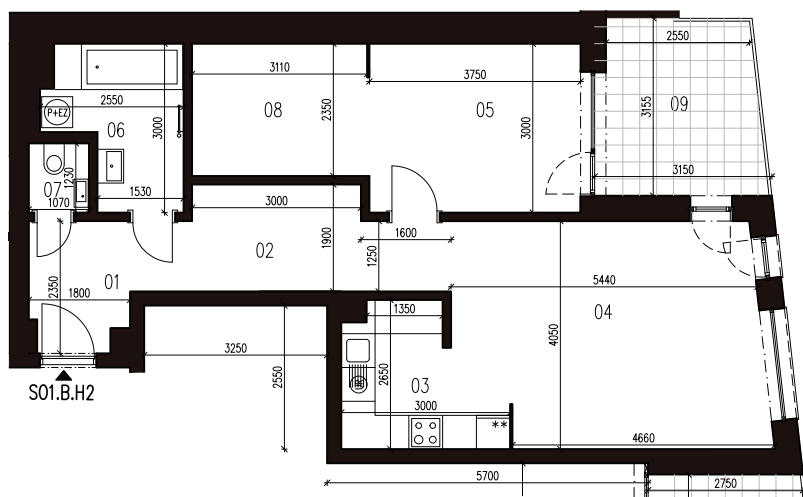




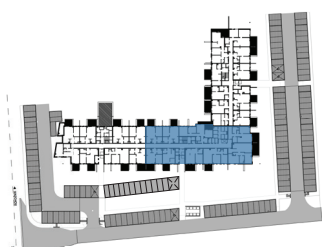
BYTOVÝ DOM S0101.B, 2NP

BYT H2, 2-IZBOVÝ BYT

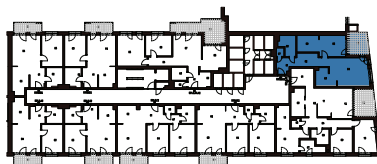


01	Zádverie	4,08 m ²
02	Chodba	10,51 m ²
03	Kuchyňa s jedálňou	7,80 m ²
04	Obývacia izba	18,76 m ²
05	Spáľňa	11,74 m ²
06	Kúpeľňa	5,93 m ²
07	WC	1,31 m ²
08	Šatník	7,38 m ²
09	Terasa	8,53 m ²
SPOLU	INTERIÉR	67,51 m²
SPOLU	EXTERIÉR	8,53 m²
SPOLU		76,04 m²

LOKALITA



PÔDORYS PODLAŽIA



POSCHODIE



Uvedené rozmery a zákresy sú vyhotovené na základe projektovej dokumentácie.