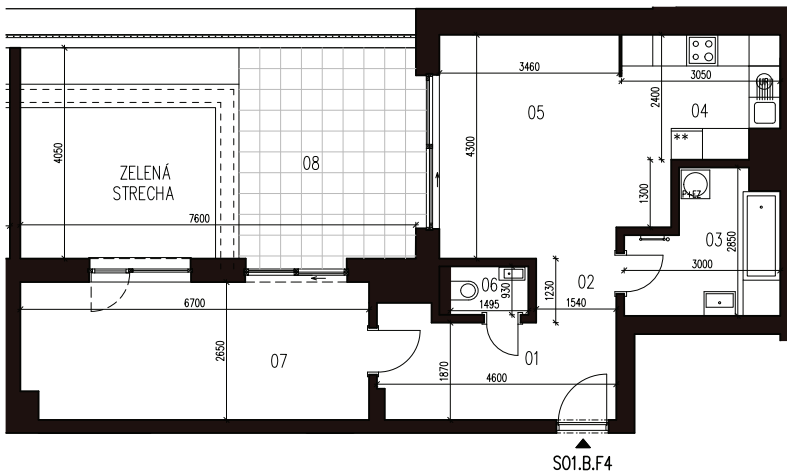




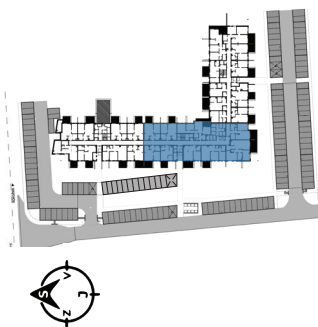
## BYTOVÝ DOM S0101.B, 3NP

BYT F4, 2-IZBOVÝ BYT

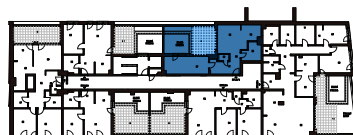


01	Zádvrie	9,08 m <sup>2</sup>
02	Chodba	1,94 m <sup>2</sup>
03	Kúpeľňa	6,80 m <sup>2</sup>
04	Kuchyňa s jedálňou	8,20 m <sup>2</sup>
05	Obývacia izba	15,37 m <sup>2</sup>
06	WC	1,39 m <sup>2</sup>
07	Spáľňa	18,04 m <sup>2</sup>
08	Terasa	14,98 m <sup>2</sup>
<b>SPOLU</b>	<b>INTERIÉR</b>	<b>60,82 m<sup>2</sup></b>
<b>SPOLU</b>	<b>EXTERIÉR</b>	<b>25,84 m<sup>2</sup></b>
<b>SPOLU</b>		<b>86,66 m<sup>2</sup></b>

LOKALITA



PÔDORYS PODLAŽIA



POSCHODIE



Uvedené rozmery a zákresy sú vyhotovené na základe projektovej dokumentácie.