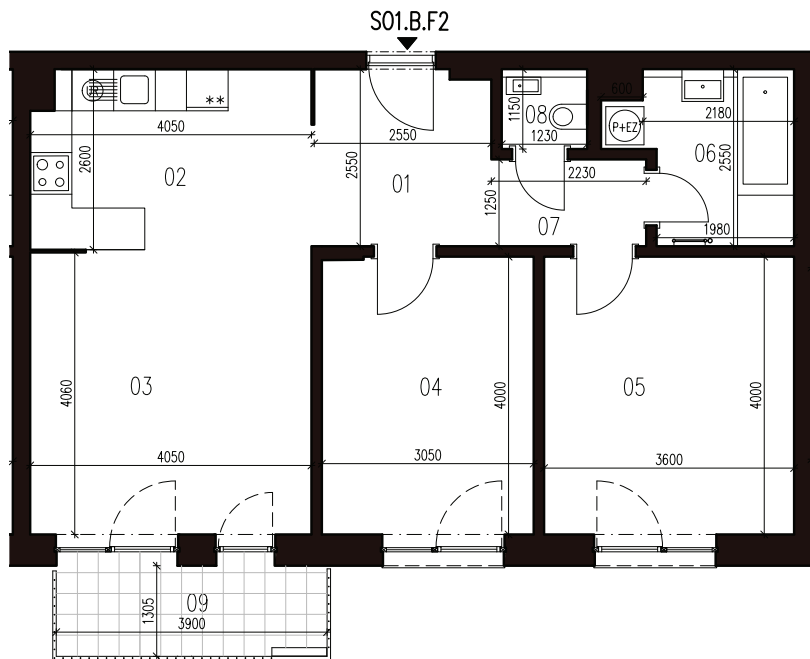




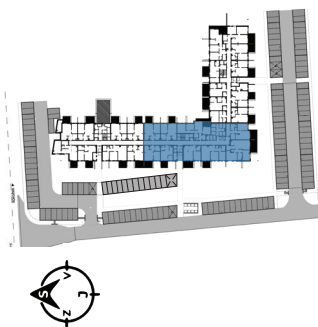
BYTOVÝ DOM S0101.B, 2NP

BYT F2, 3-IZBOVÝ BYT



01	Zádvrie	3,33 m ²
02	Kuchyňa s jedálňou	10,32 m ²
03	Obývacia izba	17,07 m ²
04	Izba	12,47 m ²
05	Spáľňa	14,80 m ²
06	Kúpeľňa	5,61 m ²
07	Chodba	6,28 m ²
08	WC	1,42 m ²
09	Balkón	5,54 m ²
SPOLU	INTERIÉR	71,30 m²
SPOLU	EXTERIÉR	5,54 m²
SPOLU		76,84 m²

LOKALITA



PÔDORYS PODLAŽIA



POSCHODIE



Uvedené rozmery a zákresy sú vyhotovené na základe projektovej dokumentácie.