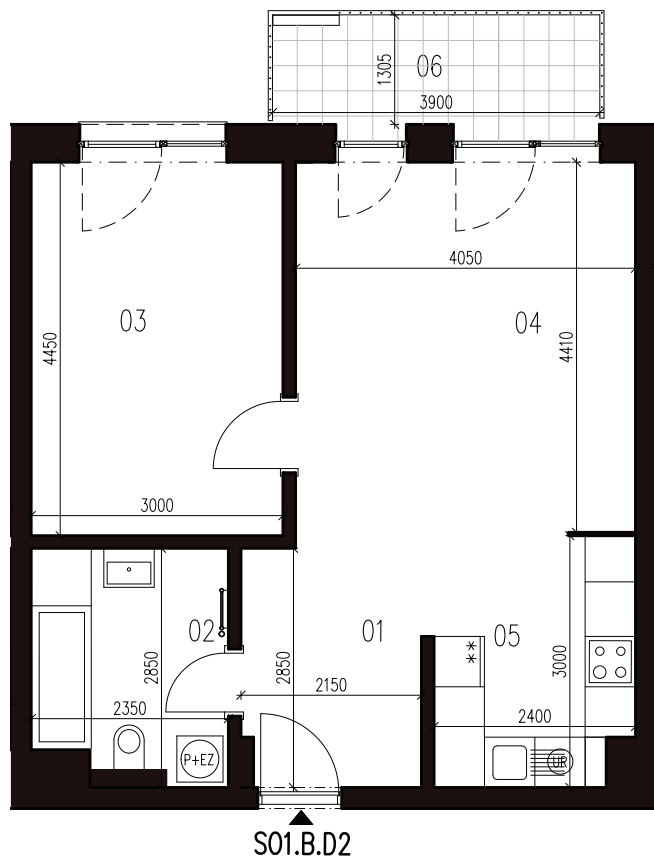


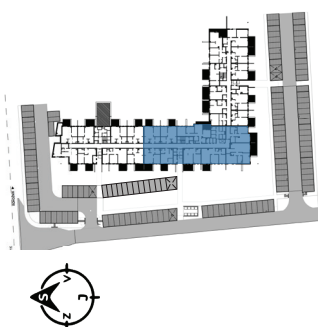
BYTOVÝ DOM S0101.B, 2NP

BYT D2, 2-IZBOVÝ BYT



01	Zádverie	5,59 m ²
02	Kúpeľňa + WC	6,12 m ²
03	Spáľňa	13,75 m ²
04	Obývacia izba	18,56 m ²
05	Kuchyňa s jedálňou	7,95 m ²
06	Balkón	5,54 m ²
SPOLU	INTERIÉR	51,97 m²
SPOLU	EXTERIÉR	5,54 m²
SPOLU		57,51 m²

LOKALITA



PÔDORYS PODLAŽIA



POSCHODIE



Uvedené rozmery a zákresy sú vyhotovené na základe projektovej dokumentácie.