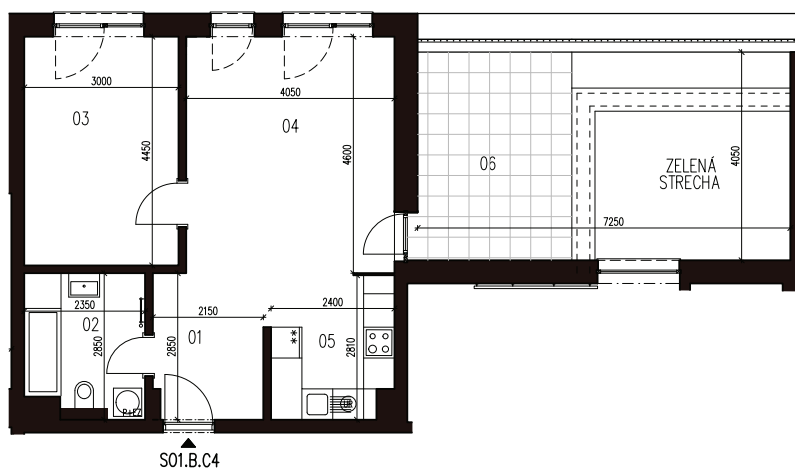




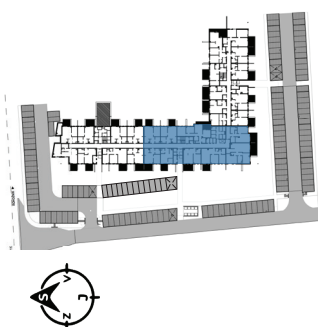
BYTOVÝ DOM S0101.B, 4NP

BYT C4, 2-IZBOVÝ BYT



01	Zádverie	5,46 m ²
02	Kúpeľňa + WC	6,12 m ²
03	Spáľňa	13,75 m ²
04	Obývacía izba	19,25 m ²
05	Kuchyňa s jedálňou	7,47 m ²
06	Terasa	13,09 m ²
SPOLU	INTERIÉR	52,05 m²
SPOLU	EXTERIÉR	24,11 m²
SPOLU		76,16 m²

LOKALITA



PÔDORYS PODLAŽIA



POSCHODIE



Uvedené rozmery a zákresy sú vyhotovené na základe projektovej dokumentácie.