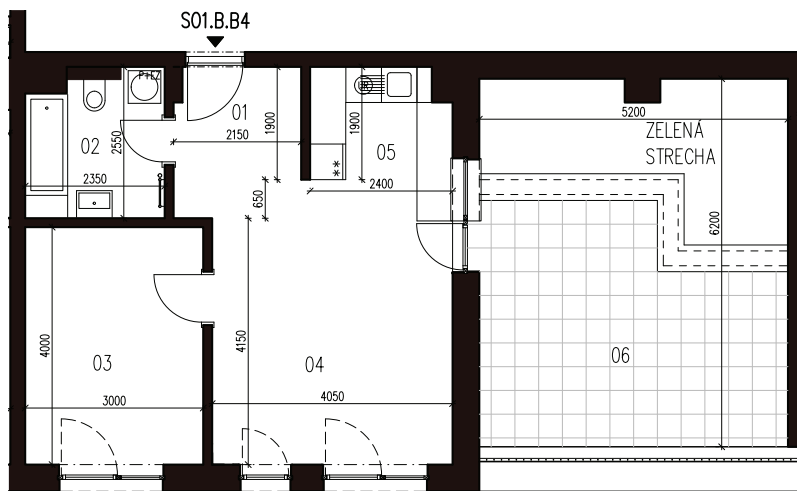




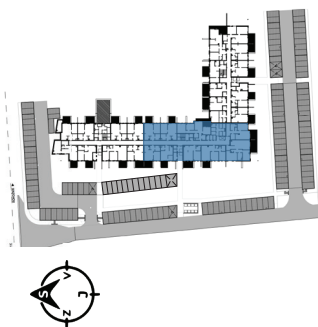
BYTOVÝ DOM S0101.B, 4NP

BYT B4, 2-IZBOVÝ BYT



01	Zádverie	5,48 m ²
02	Kúpeľňa + WC	6,42 m ²
03	Spáľňa	12,40 m ²
04	Obývacia izba s jedálňou	17,54 m ²
05	Kuchyňa	6,01 m ²
06	Terasa	18,98 m ²
SPOLU	INTERIÉR	47,85 m²
SPOLU	EXTERIÉR	29,17 m²
SPOLU		77,02 m²

LOKALITA



PÔDORYS PODLAŽIA



POSCHODIE



Uvedené rozmery a zákresy sú vyhotovené na základe projektovej dokumentácie.