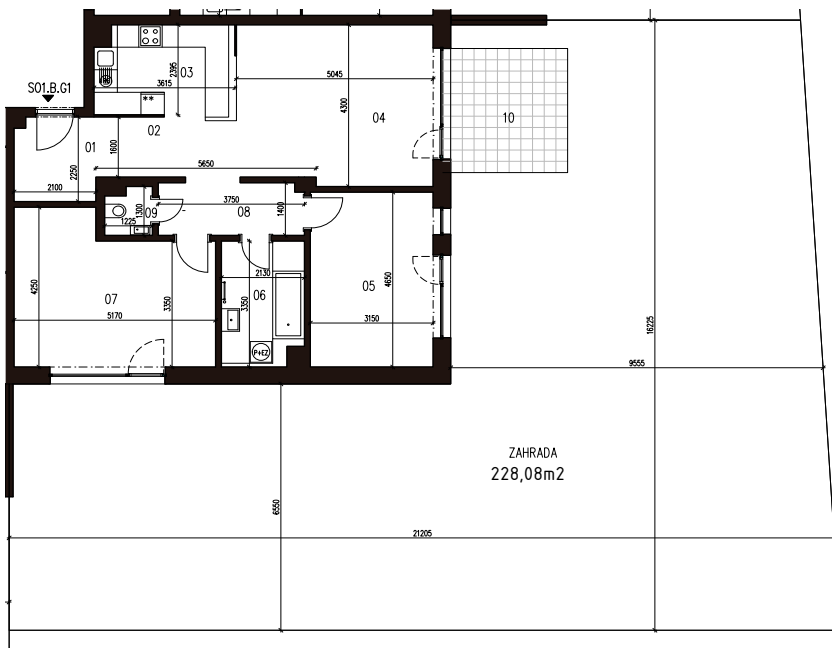




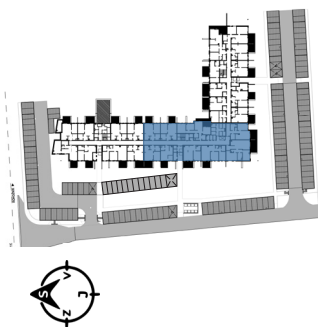
BYTOVÝ DOM S0101.B, 1NP

BYT G1, 3-IZBOVÝ BYT



01	Zádverie	4,68 m ²
02	Chodba	5,79 m ²
03	Kuchyňa	8,64 m ²
04	Obývacia izba s jedálňou	21,74 m ²
05	Spáľňa	15,27 m ²
06	Kúpeľňa	6,80 m ²
07	Izba	19,84 m ²
08	Chodba	5,60 m ²
09	WC	1,44 m ²
10	Terasa	10,49 m ²
SPOLU	INTERIÉR	89,80 m²
SPOLU	EXTERIÉR	231,00 m²
SPOLU		320,80 m²

LOKALITA



PÔDORYS PODLAŽIA



POSCHODIE



Uvedené rozmery a zákresy sú vyhotovené na základe projektovej dokumentácie.