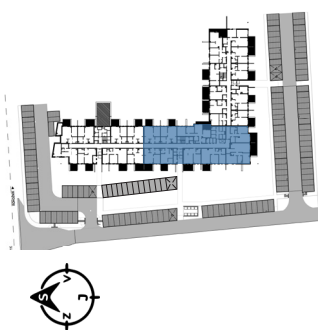


BYTOVÝ DOM S0101.B, 1NP

BYT E1, 2-IZBOVÝ BYT

01	Zádvrie	5,50 m ²
02	Kúpeľňa + WC	5,53 m ²
03	Spáľňa	16,17 m ²
04	Obývací izba	16,91 m ²
05	Kuchyňa s jedálňou	8,61 m ²
06	Terasa	12,29 m ²
SPOLU	INTERIÉR	52,72 m²
SPOLU	EXTERIÉR	106,00 m²
SPOLU		158,72 m²

LOKALITA



PÔDORYS PODLAŽIA



POSCHODIE



Uvedené rozmery a zákresy sú vyhotovené na základe projektovej dokumentácie.